

MONTHLY MEMBERSHIP PROGRESS REPORT

OMRÅDE SWEDEN

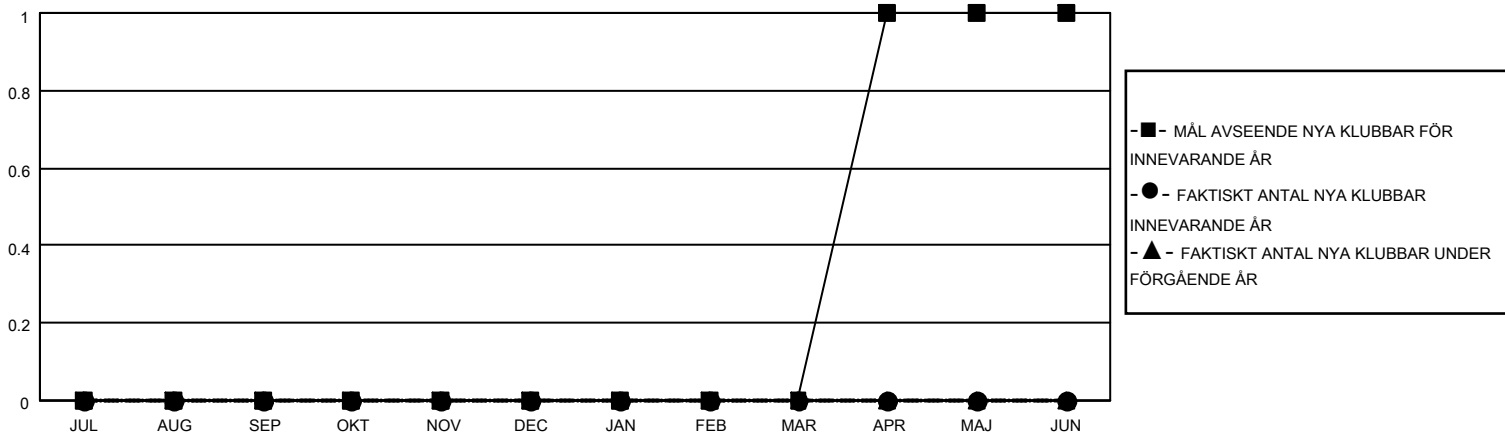
District 101 S

Results as of: 3/31/2023

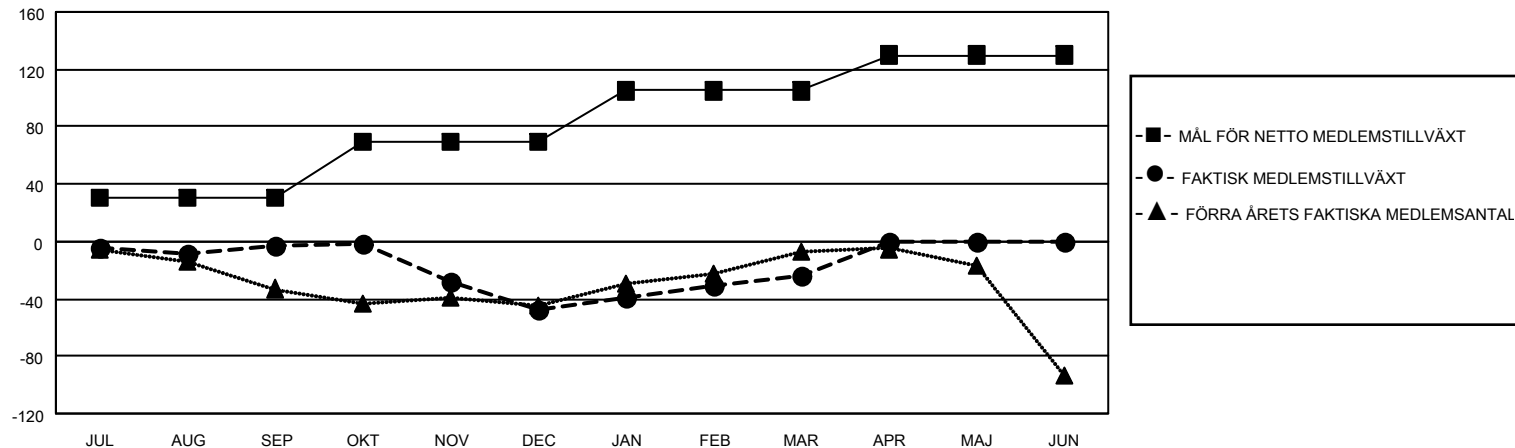
| Klubbar | | | |
|------------------------|--------------------------|-------------|-----------------|
| RESULTAT FÖR 2022-2023 | | | |
| KVARTAL | MÅL AVSEENDE NYA KLUBBAR | NYA KLUBBAR | AVFÖRDA KLUBBAR |
| JUL/AUG/SEP | 0 | 0 | 1 |
| OKT/NOV/DEC | 0 | 0 | 3 |
| JAN/FEB/MAR | 0 | 0 | 0 |
| APR/MAJ/JUN | 1 | 0 | 0 |

| Medlemmar | | | |
|------------------------|-------------------------------|-------------------------|---|
| RESULTAT FÖR 2022-2023 | | | |
| KVARTAL | MÅL FÖR NETTO MEDLEMSTILLVÄXT | FAKTISK MEDLEMSTILLVÄXT | FAKTISKT ANTAL AVFÖRDA MEDLEMMAR (inklusive transfer) |
| JUL/AUG/SEP | 30 | 36 | 32 |
| OKT/NOV/DEC | 40 | 66 | 97 |
| JAN/FEB/MAR | 35 | 72 | 43 |
| APR/MAJ/JUN | 25 | 0 | 0 |

MÅL OCH FAKTISKT ANTAL NYA KLUBBAR



MÅL OCH FAKTISKT ANTAL MEDLEMMAR



NEDLAGDA KLUBBAR: 4

AVFÖRDA MEDLEMMAR

| | |
|---------------|------------|
| AVLIDNA | 25 |
| NEDLAGD KLUBB | 0 |
| ANNAN | 147 |
| TOTAL | 172 |

57 CLUBS OF 88 TOG UPP EN ELLER FLER NYA MEDLEMMAR

[KLICKA HÄR FÖR KUMULATIV MEDLEMSDATA](#)

KÖNSFÖRDELNING

| | |
|----------------------|----------------|
| MAN | 1,623 (73.64%) |
| KVINNA | 581 (26.36%) |
| NON BINARY | 0 (0.00%) |
| PREFER NOT TO ANSWER | 0 (0.00%) |

ANTALET FAMILJEMEDLEMMAR 292

FAMILJEMEDLEMMAR SOM BETALAR HÄLFTEN AV MEDLEMSAVGIFTEN 146